

6116EVO

"6116EVO" PC industriale touch screen con ingresso bilancia integrato



Nuovo PC industriale touch screen con scocca in acciaio INOX AISI 304 e grado di protezione IP67, specifico per ambienti industriali gravosi. Permette il caricamento di qualsiasi programma di pesatura sviluppato su Windows 10, per la creazione di impianti di pesatura evoluti. Processore Intel ad elevate prestazioni e fino a 4 ingressi bilancia.

Vendita ed assistenza:

DS SISTEMI DI PESATURA SRL

VIA LERMA, 11 - 15060 - SILVANO D'ORBA (AL)
Tel. 0143 888568 - Fax. 0143 381049
info@dssistemidipesatura.it

La soluzione ideale per
applicazioni industriali
avanzate

LA NUOVA FRONTIERA DEI PC INDUSTRIALI PER L'AUTOMAZIONE

- 6116EVO è la nuova versione dei pc industriali Dini Argeo, progettato per ambienti industriali gravosi e dotato di schermo touch screen capacitivo, ideale per il rilevamento preciso del punto di contatto, anche con guanti e in presenza di acqua/condensa.
- 6116EVO garantisce elevate prestazioni, grazie al processore Intel 4 core di ultima generazione ed è disponibile con elettronica di pesatura integrata per gestire fino a 4 bilance.
- Grazie al software D-LEGAL è inoltre possibile creare applicativi omologati per uso in rapporto con terzi e semplificare ulteriormente lo scambio dati con programmi esterni.

SCOPRI LE NOSTRE SOLUZIONI SOFTWARE PER PC!



Con oltre 30 anni di sviluppo e installazioni di successo, il software Myrias dispone di più moduli che si combinano per creare soluzioni diverse:

- Selezionatrice ponderale dinamica
- Bilancia per camion e pesa assi
- Selezionatrice ponderale manuale
- Campionamento offline
- Pesatura di pallet
- Tracciabilità
- Ricetta
- Data Manager
- Pesatura a nastro
- Controllo delle giacenze.

CARATTERISTICHE TECNICHE PC

- Processore Intel 4 core ad alte prestazioni.
- Sistema operativo Windows 10 IoT preinstallato in lingua inglese.
- Display touch screen capacitivo, adatto per utilizzo con guanti e in presenza di acqua/condensa.
- Dimensione 10.1", risoluzione 1280x800 px, ad alta luminosità (800 Nits).
- Ram 8GB DDR3L.
- Data storage SSD mSATA 64GB.
- Tecnologia Fanless, senza ventole di raffreddamento.
- Contenitore in acciaio INOX AISI304 con inclinazione regolabile.
- Staffa ergonomica di serie, per utilizzo a banco o fissaggio a parete.
- Supporto VESA per tutte le versioni.
- Porte di comunicazione industriali con protezione IP67.
- Valvola in acciaio INOX IP67 per regolazione dell'umidità e della pressione all'interno del case.
- Grado di protezione complessiva IP67.
- Temperatura di lavoro: 0°/+60°C, 0°/+40°C per applicazioni in rapporto con terzi.
- Dimensioni (lxhwx): 375x327x65 mm.
- Alimentazione: 110/240 Vac.

INGRESSI/USCITE DISPONIBILI

	<i>6116EVO-1</i>	<i>6116EVO4X</i>	<i>6116EVO4XKB</i>
Internal USB 3.1 Type A ports	2	1	1
Panel USB 2.0 ports	2	2	2
Internal Gigabit Ethernet port, 10/100/1000 Mbps	1	1	1
Gigabit-Ethernet RJ45 panel port, 10/100/1000 Mbpps	1	1	1
Internal VGA port	1	1	1
Internal HDMI port	1	1	1
Audio IN	1	1	1
Audio OUT	1	1	1
Digital inputs	1	2	2
Digital outputs	0	2	2
Scale inputs	0	4	4

ELETTRONICA DI PESATURA MULTIBILANCIA INTEGRATA, OMOLOGABILE (6116EVO4X e 6116EVO4XKB)

- Grazie all'elettronica di pesatura multicanale integrata è possibile:
 - > leggere il peso di una o più bilance, fino a 4
 - > collegare fino a 4 celle di carico e leggere il peso equalizzato, in modalità "scatola di equalizzazione digitale".
- Celle di carico collegabili (tramite scatola di giunzione): fino a 16 da 350 Ω
- Velocità di campionamento selezionabile fino a 2600Hz monocanale, 200Hz per canale a due canali o 90Hz per canale a 3-4 canali.
- Grazie al software omologato D-LEGAL, 6116EVO può essere omologato per applicazioni commerciali in rapporto con terzi.

VIRTUAL ALIBI MEMORY E API OPZIONALI PER SVILUPPO DI PROGRAMMI OMOLOGATI

- 6116EVO dispone di due programmi opzionali, ideati per agevolare la comunicazione con l'elettronica di pesatura integrata attraverso APIs e il salvataggio delle pesate, anche omologate per rapporto con terzi:
 - D-API: Software ad uso interno per il salvataggio delle pesate e librerie API (non abbinabile ad AF6116)
 - D-LEGAL: Software omologato per il salvataggio delle pesate e librerie API (non abbinabile ad AF6116)
- Per ulteriori informazioni, clicca [qui](#).

PROGRAMMA APPLICATIVO OPZIONALE "AF6116" (SOLO PER 6116EVO4X E 6116EVO4XKB)

- Il programma AF6116 è un applicativo opzionale specifico per 6116EVO4X E 6116EVO4XKB che racchiude al suo interno i principali programmi AF (AF01 - Totalizzazione; AF02 - Conteggio pezzi/quantità; AF03 - Ingresso/uscita automezzi; AF04 - Controllo statistico preconfezionati; AF05 - Etichettatura industriale; selezionabili da menu delle impostazioni) con alcune importanti funzionalità aggiuntive ed estensioni:
 - 1) Il programma permette di utilizzare le porte USB o ETHERNET del PC per emulare il funzionamento di COM PC, COM PRN e COM AUX del 3590
 - 2) Salvataggio pesate: le funzioni di salvataggio su chiave USB e memoria SD disponibili su 3590 sono replicate su 2 allocazioni di memoria da 64Mb, con possibilità di esportazione delle pesate nella cartella desiderata, anche di rete
 - 3) Più testi liberi, fino a 100 record disponibili
 - 4) Database più estesi, fino a 10 000 record per ogni database disponibile
 - 5) Gestione dei database via SQL (lettura e scrittura)

ALTRE OPZIONI:

- Versione da 15', 17', 19' e 21,5' (disponibili a preventivo)
- Ripetitore di peso numerico o alfanumerico
- Predisposizione per omologazione metrica (solo con trasmettitore di peso integrato)

PARTICOLARE 1



PARTICOLARE 2

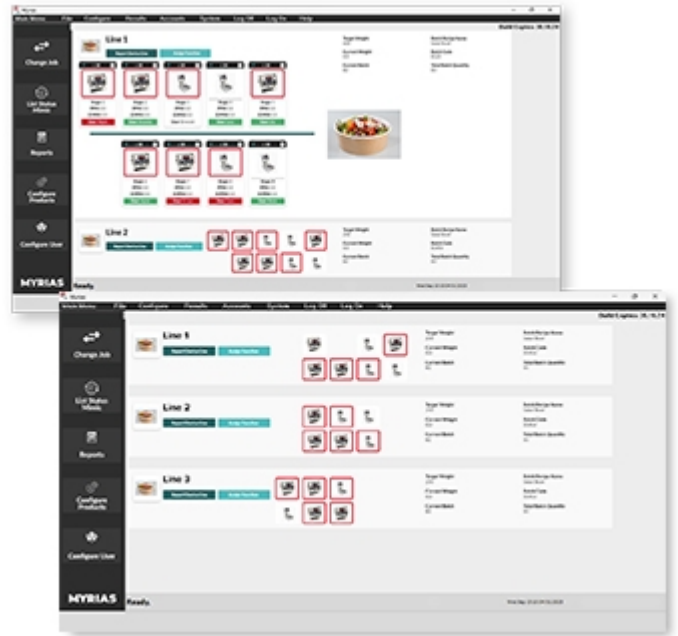


PARTICOLARE 3



Versione 6116EVO4XKB

PARTICOLARE 4





www.diniargeo.com



“YOUR WORLDWIDE PARTNER FOR WEIGHING,”

DINI ARGEO
FRANCE sarl
France

DINI ARGEO
GMBH
Germany

DINI ARGEO
UK Ltd
United Kingdom

DINI ARGEO WEIGHING
INSTRUMENTS Ltd
China

DINI ARGEO
OCEANIA
Australia



COMPANY HEADQUARTERS

Via Della Fisica, 20
41042 Spezzano di Fiorano - Modena - Italy
Tel. +39.0536 843418

DS SISTEMI DI PESATURA SRL

VIA LERMA, 11 - 15060 - SILVANO D'ORBA (AL)

Tel. 0143 888568 Fax. 0143 381049

info@dssistemidipesatura.it

SALES AND TECHNICAL ASSISTANCE SERVICE

Le specifiche tecniche e le immagini riportate possono essere soggette a miglioramenti e modifiche senza preavviso.